

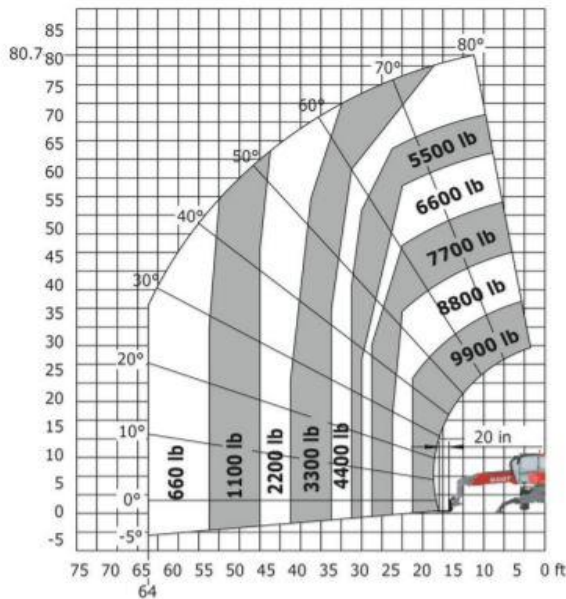
# Chariot télescopique MRT-2545 Manitou

NO. DE FICHE

**INT-17-  
CET2545-MAN**

## SPÉCIFICATIONS

Modèle	MRT2545	Marque	Manitou
Cat-Class	500-8882	Diesel	130 Li.
Capacité de levage	9,900lbs	Capacité horizontale max.	650 lbs
Hauteur de levage	80'	Largeur	98"
Traction	4 x 4	Hauteur	118"
Cabine fermé	Oui	Longueur avec fourches 48"	19'6"
Option / accessoire	Stabilisateurs	Poids	34,188lbs



Avec stabilisateurs abaissés

## Accessoires disponibles

Godet 96"	599-1180	Prix sur demande
Rallonge de fourche 72"	599-1060	Prix sur demande
Rallonge de fourche 84"	599-1065	Prix sur demande
Plate-forme de travail 7' x 14'	599-1122	Prix sur demande
Mat porteur Fixe 4100-8800 lbs	599-1095	Prix sur demande
Treuil hydraulique 11,000lbs	599-1227	Prix sur demande
Crochet de levage 5000lbs	599-1092	Prix sur demande
Crochet de levage 10000lb	599-1091	Prix sur demande

## Applications

ATTENTION: la capacité de charge d'un chariot élévateur est toujours calculé à 24" à partir du tablier (dos de la fourche).

\*\*\* Plusieurs accessoires disponibles ci-dessus énumérés. Attention pour des raisons de sécurité (détection capacité) utiliser seulement les accessoires conçus pour le chariot rotatif MRT2545 Manitou.\*\*\*