

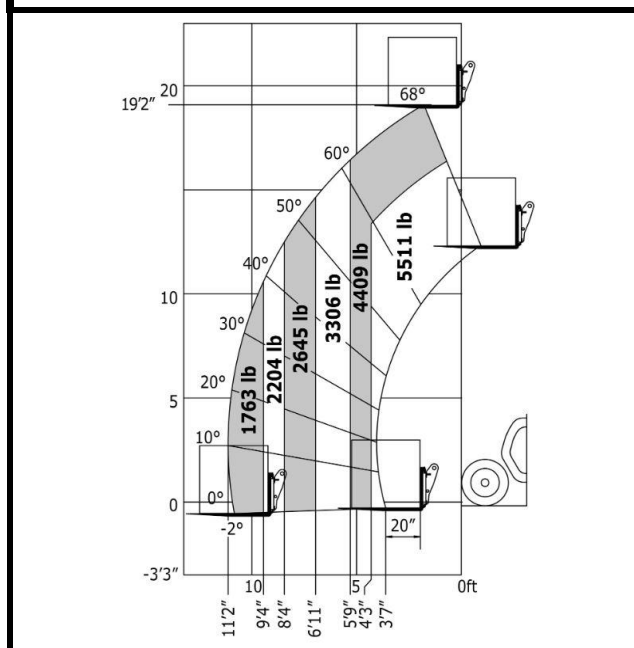


# Chariot télescopique MT-625 Manitou

NO. DE FICHE  
**INT-17-  
CET625-MAN**

## SPÉCIFICATIONS

Modèle	<b>MT -625</b>	Marque	<b>Manitou</b>
Cat-Class	<b>500-5018</b>	Diesel	<b>63 Li.</b>
Capacité de levage	<b>5,500lbs</b>	Capacité horizontale max.	<b>1,763lbs</b>
Hauteur de levage	<b>19'</b>	Largeur	<b>71"</b>
Traction	<b>4 x 4</b>	Hauteur	<b>76"</b>
Cabine fermé	<b>Oui</b>	Longueur avec fourches 48"	<b>202"</b>
Option / accessoire	<b>Non</b>	Poids	<b>10,585lbs</b>



## Accessoires disponibles

Réservoir de propane 33lbs	<b>695-1030</b>	N/A
Godet 72"	<b>599-1160</b>	Prix sur demande
Rallonge de fourche 72"	<b>599-1060</b>	Prix sur demande
Rallonge de fourche 84"	<b>599-1065</b>	Prix sur demande
Plate-forme de travail 4' x 8'	<b>599-1120</b>	Prix sur demande
Mat porteur 2000-6000 lbs	<b>599-1079</b>	Prix sur demande
Mat porteur 2900-10000 lbs	<b>599-1083</b>	Prix sur demande
Mat porteur Fixe 10000 lbs	<b>599-1095</b>	Prix sur demande
Crochet de levage 5000lbs	<b>599-1092</b>	Prix sur demande
Crochet de levage 10000lb	<b>599-1091</b>	Prix sur demande

## Applications

ATTENTION: la capacité de charge d'un chariot élévateur est toujours calculé à 24" à partir du tablier (dos de la fourche).