

Chariot télescopique MT-1840 Manitou

NO. DE FICHE

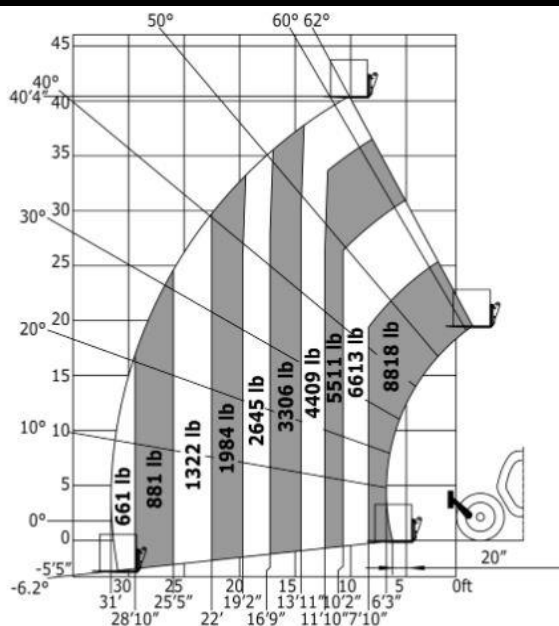
**INT-17-
CET18-MAN**

SPÉCIFICATIONS

Modèle	MT1840	Marque	Manitou
Cat-Class	500-9057	Diesel	140 Li.
Capacité de levage	8,800lbs	Capacité horizontale max.	880 lbs
Hauteur de levage	57'	Largeur	95"
Traction	4 x 4	Hauteur	98"
Cabine fermé	Oui	Longueur avec fourches 48"	24'6"
Option / accessoire	Stabilisateurs	Poids	25,740lbs



Avec stabilisateurs



Accessoires disponibles

Réservoir de propane 33lbs	695-1030	N/A
Godet 96"	599-1180	Prix sur demande
Rallonge de fourche 72"	599-1060	Prix sur demande
Rallonge de fourche 84"	599-1065	Prix sur demande
Plate-forme de travail 4' x 8'	599-1120	Prix sur demande
Mat porteur 2000-6000 lbs	599-1079	Prix sur demande
Mat porteur 2900-10000 lbs	599-1083	Prix sur demande
Mat porteur Fixe 10000 lbs	599-1095	Prix sur demande
Crochet de levage 5000lbs	599-1092	Prix sur demande
Crochet de levage 10000lb	599-1091	Prix sur demande

Applications

ATTENTION: la capacité de charge d'un chariot élévateur est toujours calculé à 24" à partir du tablier (dos de la fourche).