

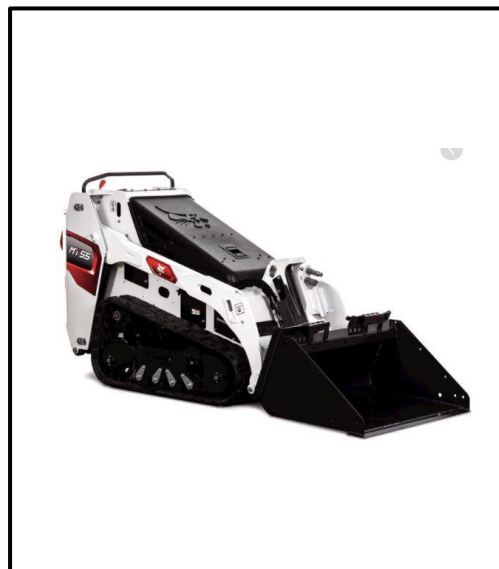
# Chargeur Utilitaire Compact Bobcat

NO. DE FICHE

**INT-18-  
EX55-BOB**

## SPÉCIFICATIONS

Modèle	<b>MT55</b>	Marque	<b>Bobcat</b>
Cat-Class	<b>240-1000</b>	Capacité du godet	<b>4 Pi cu.</b>
Carburant (diesel)	<b>26 Li</b>	Capacité de chargement max	<b>550lbs</b>
Puissance Moteur	<b>24 HP</b>	Largeur	<b>*44"</b>
Hauteur de levage	<b>71"</b>	Hauteur	<b>49,1"</b>
Chenilles	<b>10"</b>	Longueur	<b>*96,5"</b>
Pression au sol	<b>4,1 psi</b>	Poids	<b>2696lbs</b>



\* Avec godet standard installé

Configuration de la benne			
Configuration plate-forme	<b>N/A</b>	Angle de versement	<b>N/A</b>
Versement latéral	<b>N/A</b>	Angle de versement	<b>N/A</b>

<b>Applications</b>	<b>Ce qui n'est pas recommandé</b>
<ul style="list-style-type: none"> <li>* Mini chargeur motorisé compacte</li> <li>* Cours intérieures, espaces restreints, salage, etc</li> <li>* Travaux d'excavation mineurs .</li> <li>* Paysagiste, remplace une brouette à la main !!</li> </ul>	Moteur diesel, non recommandé pour travaux intérieurs.

<b>Accessoires possibles</b>	<b>Remarques</b>
* Configuration GM avec godet seulement	* Traction sur chenilles permet absorber chocs surface bosselé, poids réparti au sol, meilleure traction, moins de dommage sur les terrains mous